

يمكن للأسر الاستعانة بهذا الدليل لفهم الأقسام المختلفة لتقرير الطالب الفردي.

C معلومات مقياسي ليكسايل و كوانتايل

يشير مقياس ليكسايل (لمهارات اللغة الإنجليزية) إلى قدرة الطالب على القراءة. تتراوح مقاييس ليكسايل ما بين أقل من 200L للقراء المبتدئين إلى أكثر من 1600L للقراء المتقدمين. يشير مقياس كوانتايل (للرياضيات) إلى مستوى تحصيل الطالب في الرياضيات. تتراوح مقاييس كوانتايل من أقل من 0Q (للمبتدئ في مهارات الرياضيات) إلى أكثر من 1600Q، وتغطي المهارات والمعلومات التي تُدرّس بدءاً من مرحلة رياض الأطفال وصولاً إلى مواد الجبر 2، والهندسة، وحساب المثلثات، ومبادئ التفاضل والتكامل.

D التسهيلات

فيما يلي التسهيلات المقدمة للطالب أثناء الاختبار.

E مقياس الدرجات ومستوى الأداء

يُظهر مقياس الدرجات ومستوى الأداء مستوى إنجاز الطالب وفقاً للمعايير الأكاديمية المقررة لصفه الدراسي ومادته. يُظهر هذا الرسم البياني أيضاً متوسط مقياس الدرجات لمدرسة الطالب ومنطقته التعليمية ولايته.

F فئات التقارير

تُعرض درجات الطلاب أيضاً ضمن فئات تقارير محددة لكل مادة. تُبين هذه الدرجات ما إذا كان أداء الطالب دون المستوى المطلوب، أو ضمن المستوى المطلوب أو قريب منه، أو أعلى من المستوى المطلوب بالنسبة لمرحلته الدراسية. قد تختلف الفئات المذكورة باختلاف المادة.

G أداء الطلاب في كتابة المقالات

تُدرج المعلومات المتعلقة بمواضيع الكتابة في تقارير مهارات اللغة الإنجليزية فقط. تُقيّم مقالات الطلاب في قسمي «التعبير الكتابي» و«قواعد اللغة». تبلغ الدرجة القصوى لكل منهما أربع نقاط. إذا لم يكمل الطالب المقال، فستظهر علامة نجمة (*) تشير إلى أن درجة الطالب مبنية على اختبار غير مكتمل، ولن ينال أي درجة لهذا القسم.

I أداء الطلاب في القراءة والاستماع والكتابة واللغة

تُعد تقارير فردية عن مقياس درجات الطالب لكل من القراءة والاستماع والكتابة واللغة، وتُشير هذه التقارير إلى أداء الطالب في كل مجال على حدة. تُدرج هذه المعلومات في تقارير مهارات اللغة الإنجليزية فقط.

B معلومات عن الاختبار

تتضمن المعلومات عن الاختبار سنة الاختبار، والمرحلة الدراسية، والمادة الدراسية التي تتناولها البيانات الواردة في التقرير.

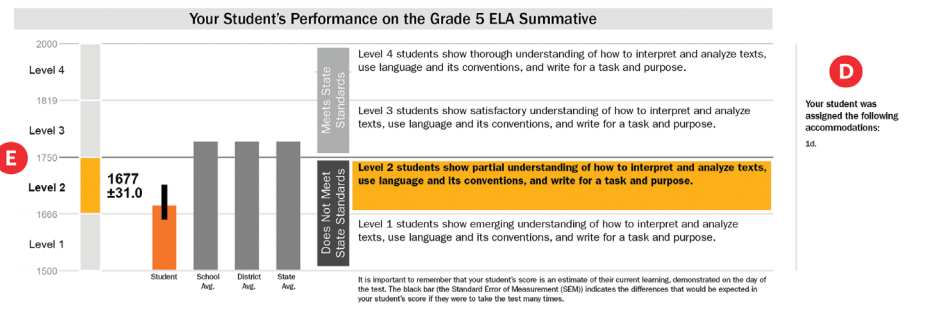
A معلومات هوية الطالب

تشمل معلومات هوية الطالب اسم الطالب، ورقم هوية الطالب المخصص من الولاية، ومرحلة الطالب الدراسية، ولغة الاختبار (إن وُجدت)، واسم المنطقة التعليمية، واسم المدرسة.

VERMONT AGENCY OF EDUCATION **Vermont 2025-2026 Summative Assessment** Individual Student Report

A Name: Lastname1, Firstname1 A. **B** Grade 5 - English Language Arts
Student ID: 1234567 DEMONSTRATION DISTRICT A
Enrolled Grade: 05 Tested Language: English DEMONSTRATION SCHOOL 1

Scale Score: **1677 ±31.0** Lexile Measure: **780L** Performance Level: **Level 2**



F How Your Student Performed In Each Reporting Category

Category	Performance Standard	Performance
Text Type - Literary Text	Below Standard	Above Standard
Text Type - Informational Text	Below Standard	Above Standard
Writing Analysis & Language Conventions	Below Standard	Above Standard

Below Standard Above Standard

It is important to remember that your student's score is an estimate of their current learning, demonstrated on the day of the test. The black bar (the Standard Error of Measurement (SEM)) indicates the differences that would be expected in your student's score if they were to take the test many times.

G How Your Student Performed on the Essay

Writing Prompt	Rubric Score
Written Expression	1 / 4
Conventions	1 / 4

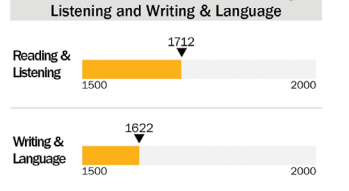
The response may be related to a controlling idea about the texts, but details, examples, and evidence are incorrect, insufficient, or missing. Little or no discernible organizational structure contributes to a lack of focus.

The response demonstrates little to no command of conventions.

H Your Student's Achievement

Grade	Performance Level	Year
05	Level 2	2026
04	Level 1	2025
03	Level 1	2024

I How Your Student Performed in Reading & Listening and Writing & Language



I أداء الطلاب في القراءة والاستماع والكتابة واللغة

تُعد تقارير فردية عن مقياس درجات الطالب لكل من القراءة والاستماع والكتابة واللغة، وتُشير هذه التقارير إلى أداء الطالب في كل مجال على حدة. تُدرج هذه المعلومات في تقارير مهارات اللغة الإنجليزية فقط.

H تحصيل الطالب

يعرض هذا الجدول مستوى تحصيل الطالب في برنامج التقييم الشامل لولاية فيرمونت خلال السنوات الثلاث الماضية. تدور بياناته حول مستوى الأداء في مادتي مهارات اللغة الإنجليزية والرياضيات فقط. إذا لم تتوفر بيانات ثلاث سنوات، فستعرض السنوات المتاحة فقط.